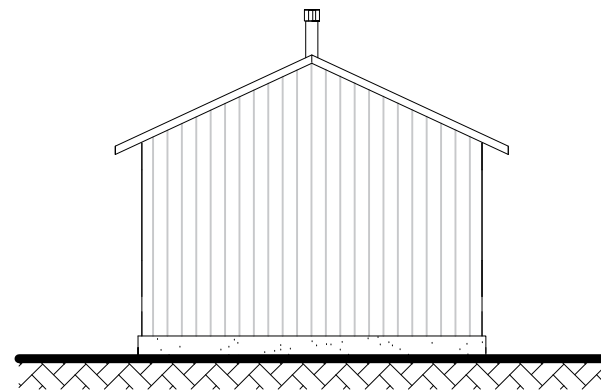
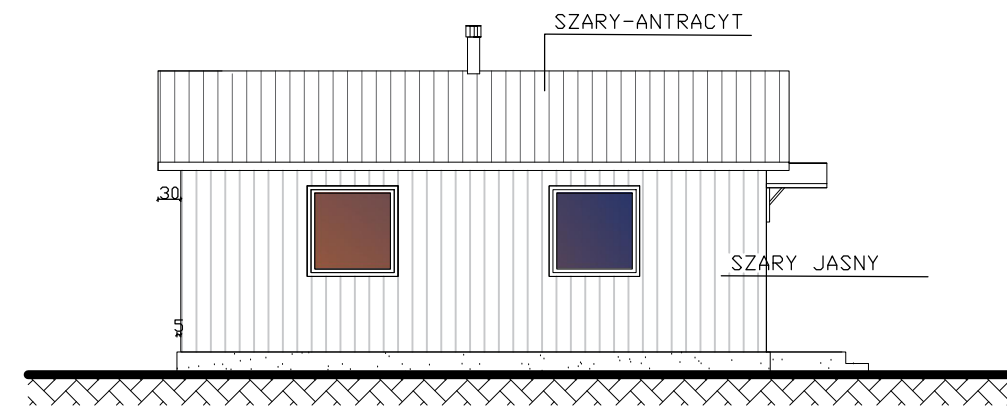


# ELEWACJE

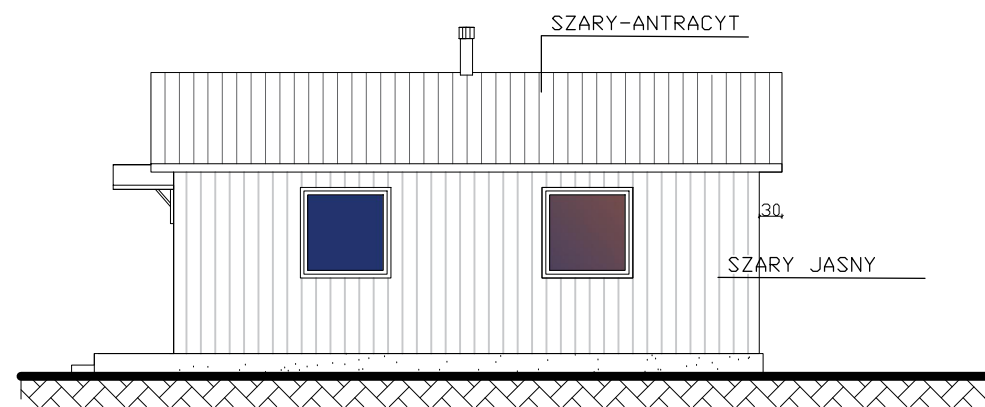
# SKALA 1:100



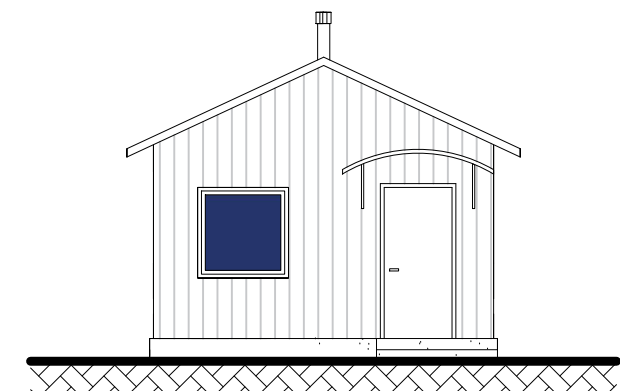
ELEWACJA PÓŁNOCNA -TYLNA



ELEWACJA ZACHODNIA- BOCZNA



ELEWACJA WSCHODNIA-BOCZNA



ELEWACJA POŁUDNIOWA- FRONTOWA

Objekt: Budynek gospodarczy Las Zawadzki gm. Widawa	
Adres: działka nr ewid. gruntu 340/2 (obwód Wincentów)	
Inwestor: Gmina Widawa Rynek Kościuszki 10	
Przedmiot opracowania:	Skala: 1:100
Elewacje	Nr rys: 6
Autor:	Podpis:
Krystyna Romanowska	Data: 11.2017r.