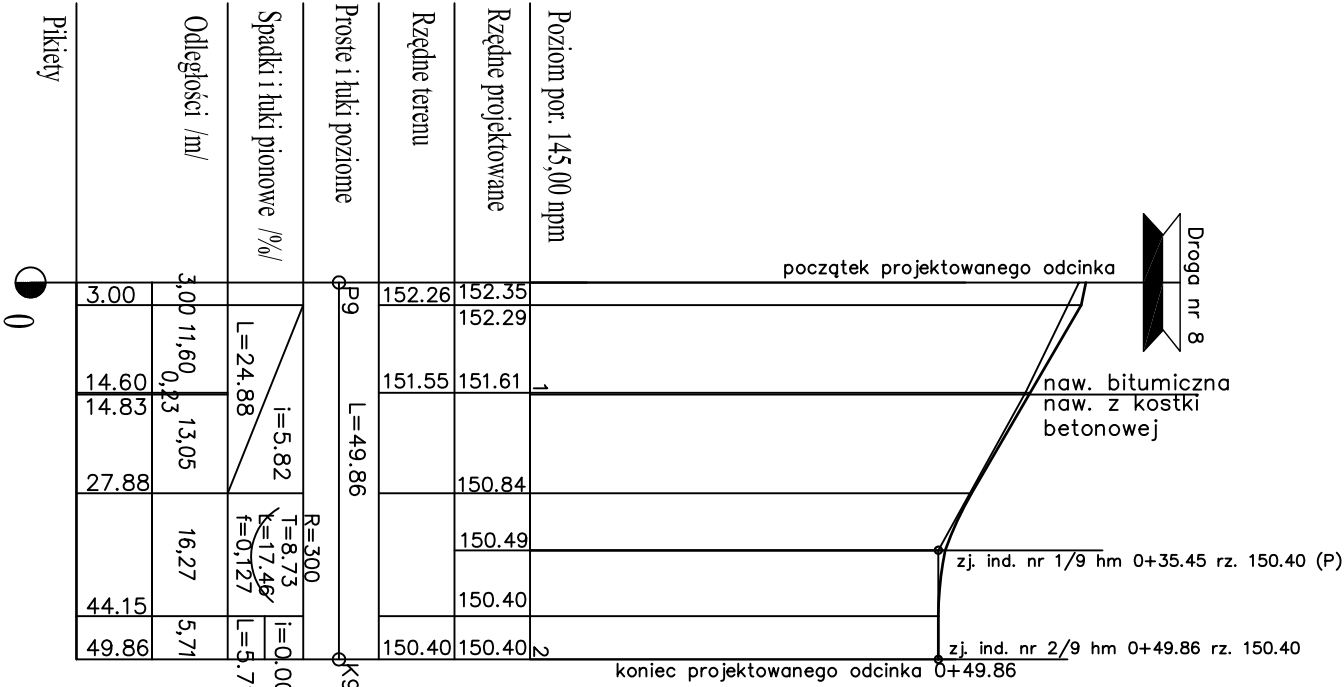
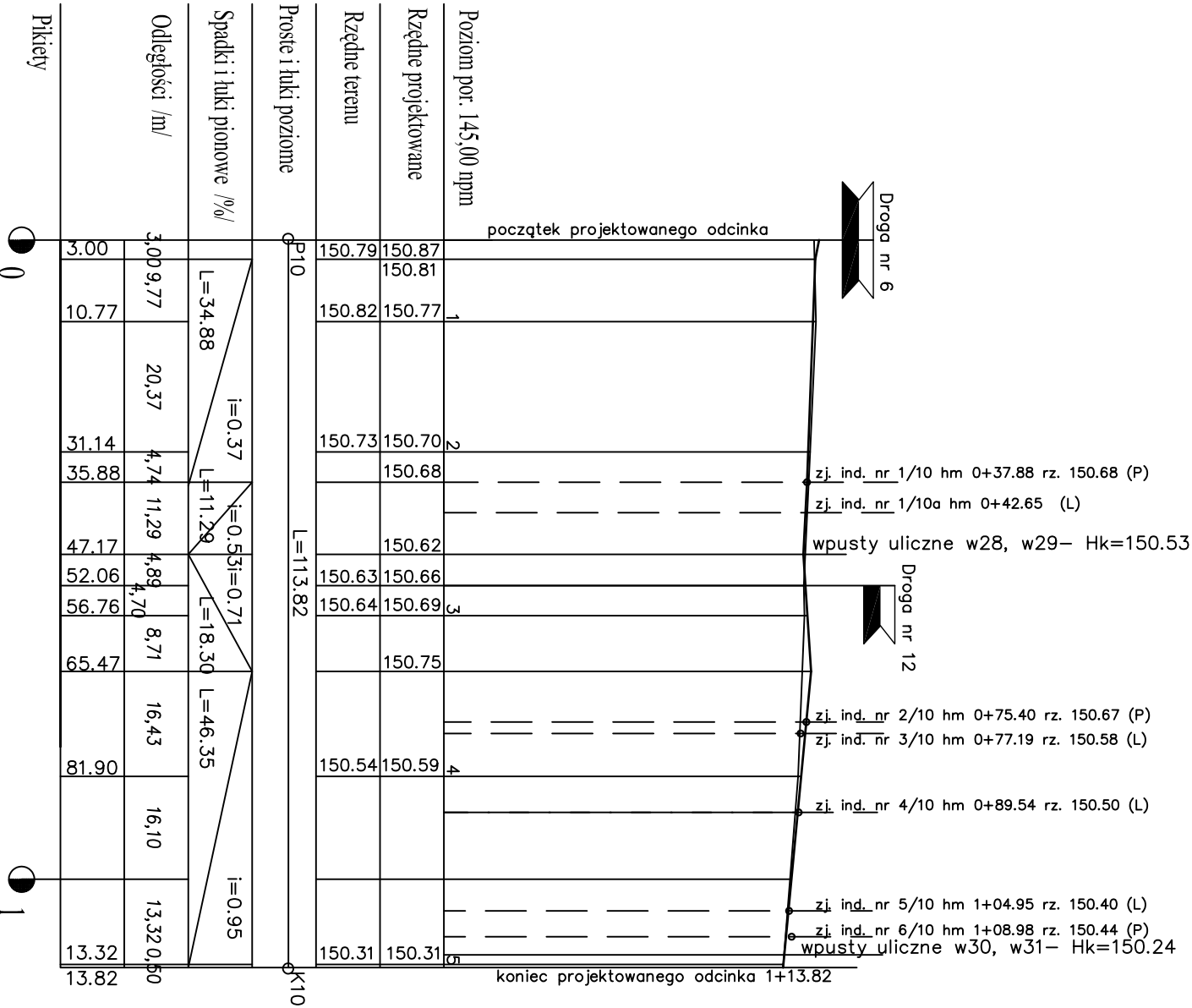


obiekt: PRZEBUDOWA DRÓG OSIEDLOWYCH W MIEJSCOWOŚCI CHOCIW			Rys. nr 2f	
PRZEKRÓJ PODŁUŻNY			SKALA 1:100/1000	
projektował:	nr uprawnień:	podpis:	Data opracowania: październik 2009	
mgr inż. Kazimierz Mamos	GP.IV.7342/40/94			
sprawdził:	nr uprawnień:	podpis:		
mgr inż. Karol Wielechowski	GP.IV.7342/181/93			

Droga nr 9



Droga nr 10



Droga nr 11

